

# SATA QUICK CLONE DOCK USER MANUAL

MODEL 130226



  
**MANHATTAN**<sup>TM</sup>

MAN-130226-UM-0311-02

## INTRODUCTION

Thank you for purchasing the MANHATTAN® SATA Quick Clone Dock, Model 130226.

Using one-touch cloning, this handy device easily replicates a SATA hard-disk drive while attached (software required) or unattached to a host PC. The easy-to-use clone feature helps make upgrading to larger-capacity hard drives quick and simple. Dual insertion slots accept 3.5" and 2.5" SATA hard-disk drives up to 2 TB simultaneously, allowing data to be copied between multiple drives of different sizes for easier data recovery and backup tasks.

Ideal for system builders, integrators and computer technicians, it's Windows XP/Vista/7 compatible and supports Mac and Linux systems (excluding PC-based cloning software) with SuperSpeed USB and SATA data transfer speeds up to 480 Mbps and 3 Gbps.

By following the instructions in this user manual, you'll soon be enjoying these popular features:

- Provides fast data access, creates portable storage and simplifies hard-disk drive backup and exchanges
- One-touch cloning replicates HDD while attached or unattached to PC
- Clone speed 55 MB/s offline, 15 MB/s online
- Quick and easy USB installation — no special drivers or configuration required
- Lifetime Warranty (For a complete list of country-specific warranties, go to [www.manhattan-products.com/warranty](http://www.manhattan-products.com/warranty).)

### Package Contents

- SATA Quick Clone Dock
- Power adapter
- USB cables
- Software CD
- Quick install guide

### System Requirements

- Available USB 3.0 Standard-A port
- Windows XP/Vista/7 compatible
- Mac 9.x/10.x and Linux supported (excluding PC-based cloning software)

Take extra precautions against electrical discharges when swapping hard-disk drives. Use the eject button to properly disconnect and remove a drive. Do not handle the drive by its sensitive components or place near speakers, televisions or other magnetic devices. MANHATTAN accepts no responsibility for lost data.

## BASIC SETUP & OFFLINE (UNATTACHED) OPERATION

Before using the SATA Quick Clone Dock, note the following features and requirements to ensure smooth and successful operation.

- Bay A is where you insert the source (master) hard-disk drive (HDD)
- Bay B is where you insert the target (slave) hard-disk drive
- The capacity of the target HDD *must be greater* than that of the source HDD; otherwise, the cloning can not be properly completed. **NOTE:** Equal capacity is not adequate.
- Be sure there is no data on the target HDD before you begin, as it will be deleted during the cloning process.
- Once the dock is connected to the computer, the offline clone function will be disabled.

### Rear view: connections



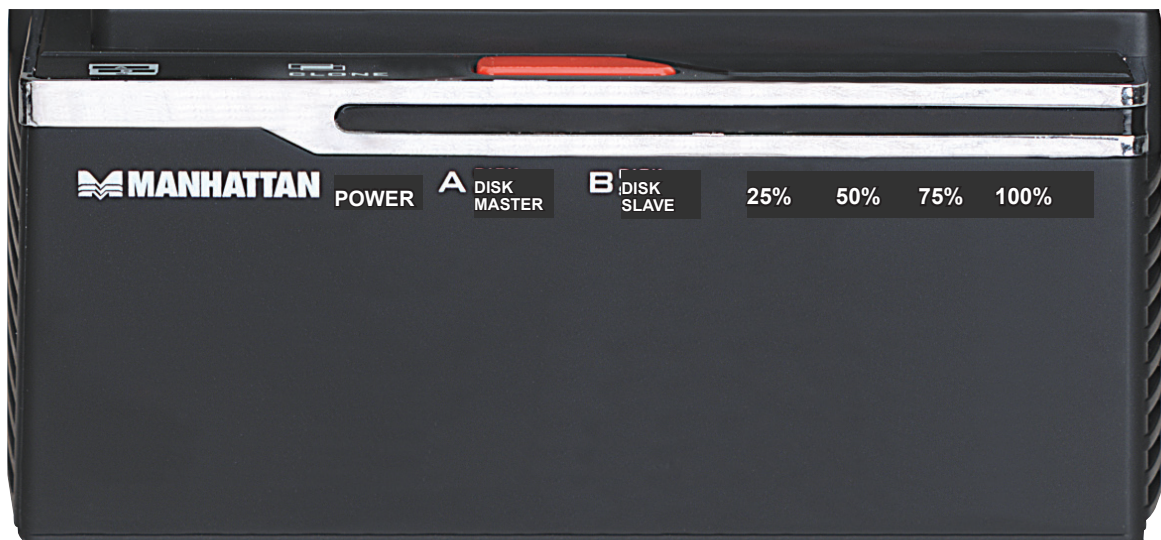
1. Use the included power adapter to connect the DC Input jack to an AC power outlet.

## Top view: HDD bays

2. Insert the source HDD in Bay A and the target HDD in Bay B.  
**NOTE:** The capacity of the target (slave) HDD *must be greater* than the capacity of the source (master) HDD; otherwise, the cloning can not be properly completed.
3. When the A and B LEDs light, toggle the Power switch (on the rear panel) to On.
4. Press the Clone button for 3 seconds. When the LED lights, press the Clone button again. The LEDs will light to indicate progress (25%, 50%, 75% and 100%). All the LEDs will light when the cloning process is complete.
5. Turn the power off and remove the drives.



## Front view: LED indicators



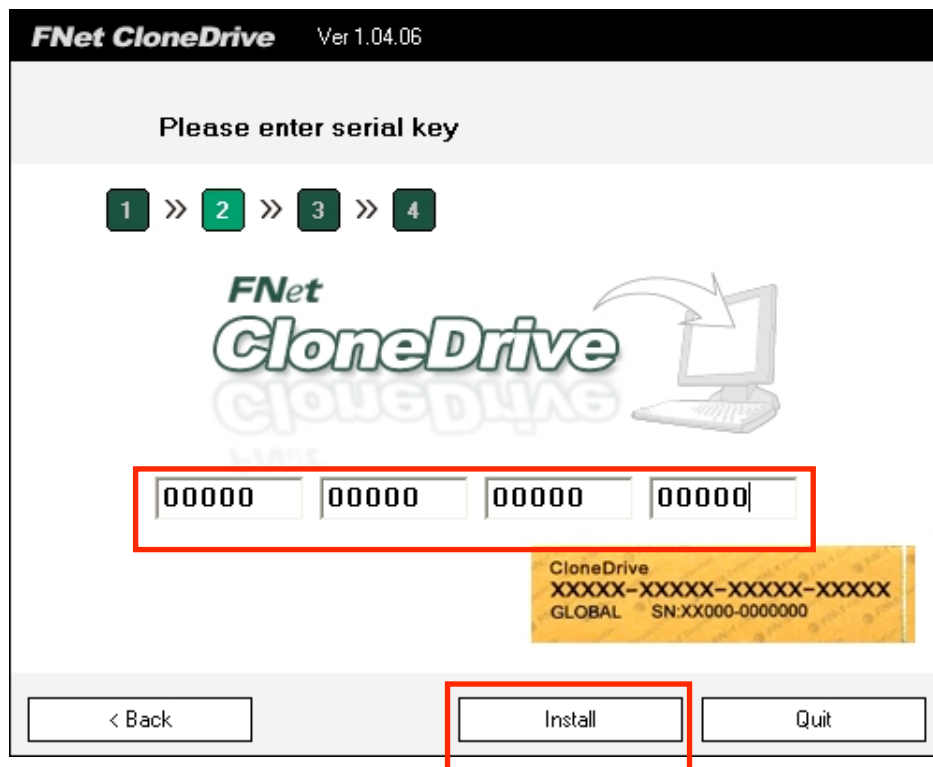
## ONLINE (ATTACHED) OPERATION

The included software needs to be installed in order to operate the SATA Quick Clone Dock in conjunction with your computer. Before you begin, write down the serial number (printed on the software CD label or sleeve), as you'll need to enter it in Step 5 below.

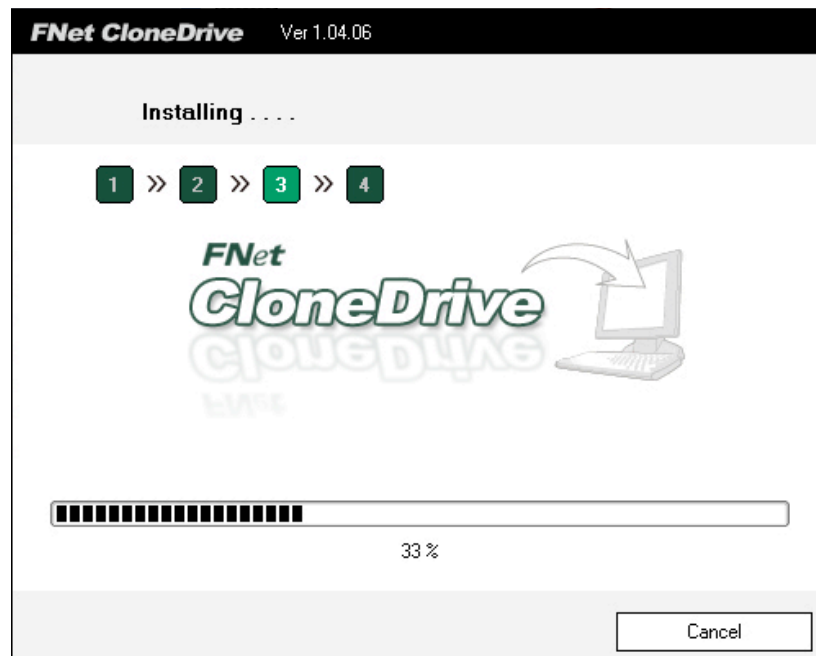
1. Use the included power adapter to connect the DC Input jack of the Dock to an AC power outlet.
2. Use the included USB cable to connect the Dock to the computer.
3. Insert the included software CD in your computer's CD-ROM drive and click "setup.exe."
4. When the CloneDrive welcome screen displays, select a language from the drop-down menu and click "Next."




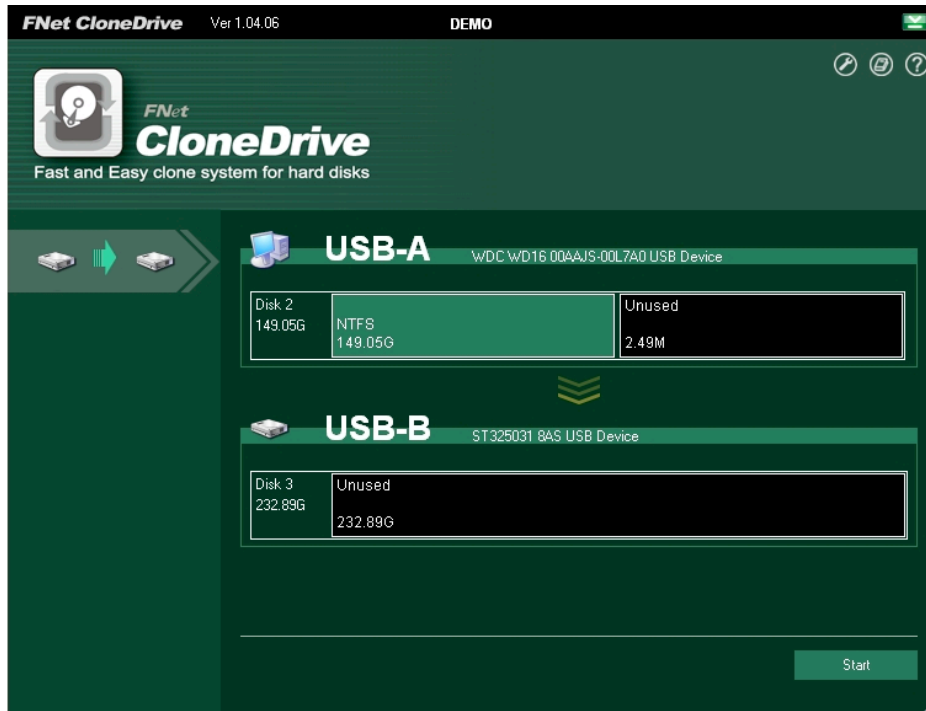
5. On the second screen, enter the serial number as it appears on the label of the software CD. Click "Install" to continue.



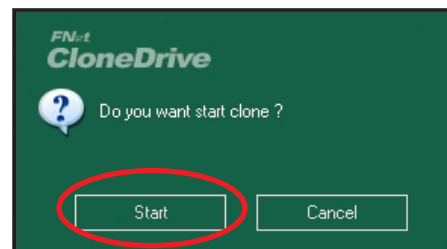
6. A status screen will display to indicate the progress of the application installation. Click "Done" when the process is complete.



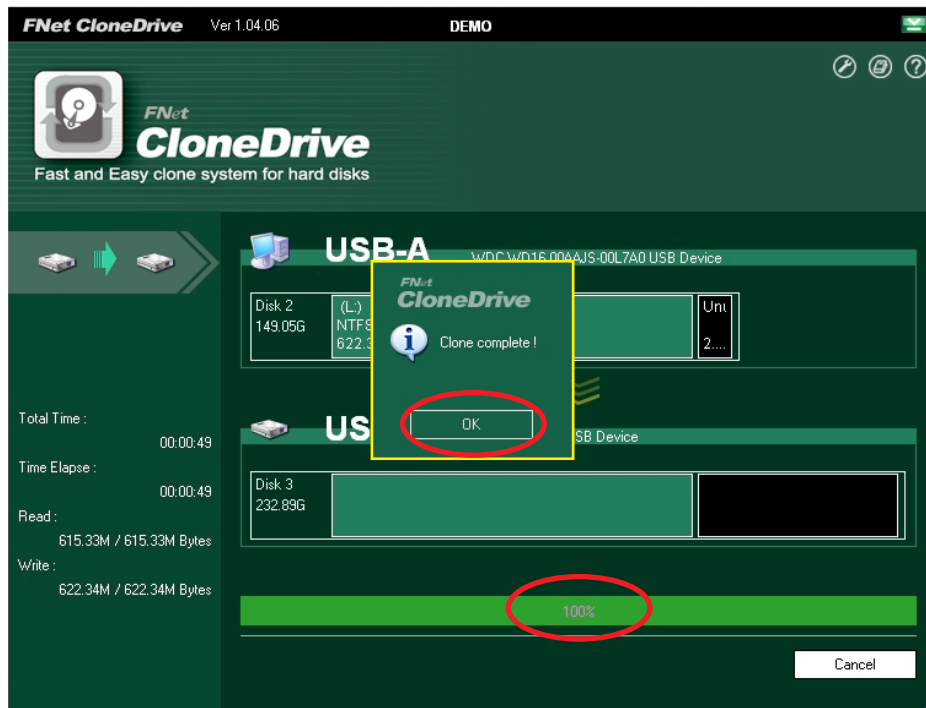
7. Insert the source HDD in Bay A and the target HDD in Bay B. **NOTE:** The capacity of the target (slave) HDD *must be greater* than the capacity of the source (master) HDD; otherwise, the cloning can not be properly completed.
8. When the A and B LEDs light, toggle the Power switch (on the rear panel) to On.
9. When the clone icon appears in your system tray, double-click it to start the program. 
10. When the initial clone activation screen displays, click "Start."



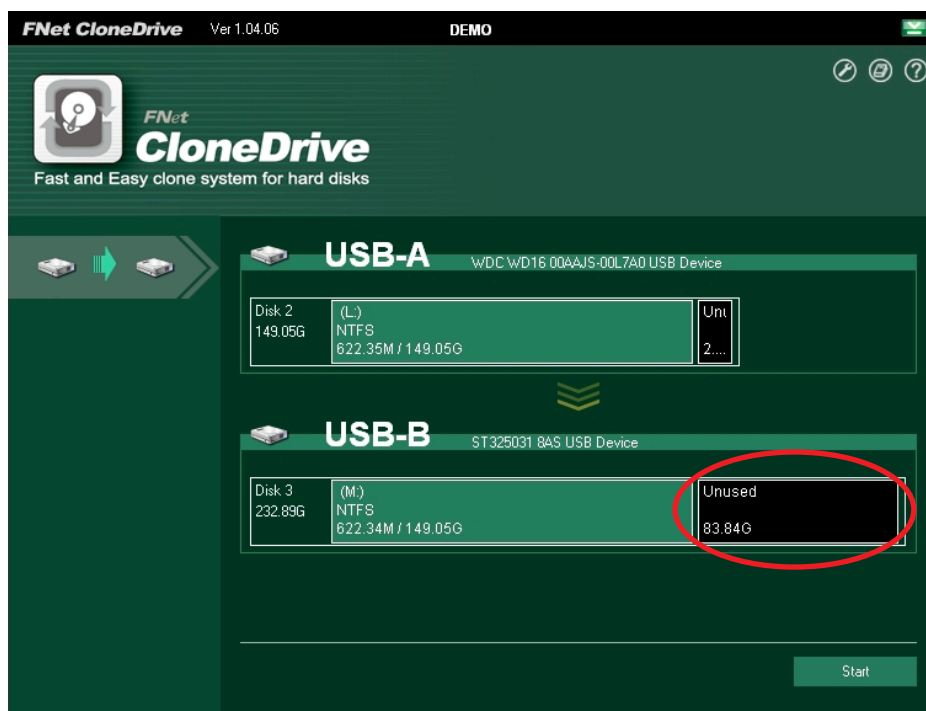
11. When the second prompt appears, click "Start" again.



12. A status screen will display to indicate progress of the operation. Click “OK” when the status bar reads 100% and the operation is complete.

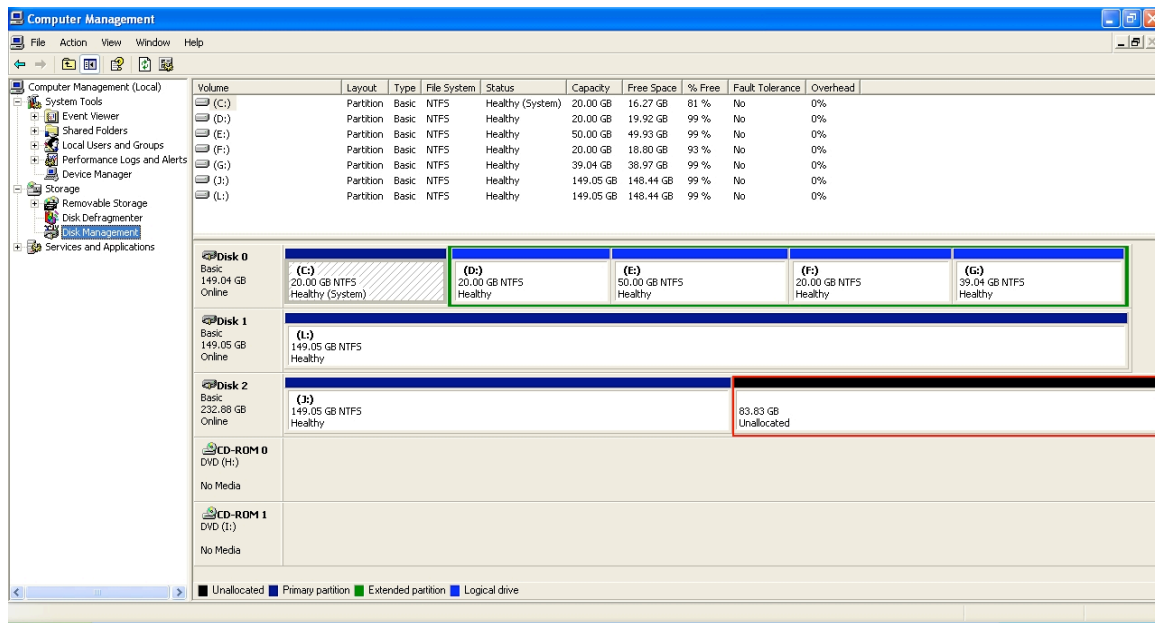


13. The next screen should indicate that the contents of the target HDD are now the same as the source HDD. (Note the Unused space on the target HDD.)





14. If the target HDD has extra space, the system will automatically allocate it to an unallocated area, as shown below. **NOTE:** Windows allows a maximum of only four primary partitions. If the original disk already has four primary partitions, then it can not distinguish the extra space.



## SPECIFICATIONS

### Standards and Certifications

- Compliant with USB 3.0 and SATA Revision 2.6
- CE
- RoHS
- WEEE

### General

- Connections: external, DC power input, USB 3.0 Micro-B; internal, (2) SATA data and power
- Dual insertion slots fits 2.5" and 3.5" SATA HDD
- Power and activity LED indicators with power button

### Transfer Rate

- SuperSpeed USB up to 5 Gbps and SATA up to 3 Gbps

### Physical

- Power adapter: 241.3 cm (95 in.)
- SuperSpeed USB cable: Standard A to micro B, 1.2 m (4 ft.)
- Dimensions: 13 x 10 x 6 cm (5 x 4 x 2 in.)
- Weight: 561.3 g (19.8 oz.)

### Electrical


- Input: 100 – 240 V AC; 50/60 Hz / 1.8 A
- Output: +12 V / 4 A center post

# WASTE ELECTRICAL & ELECTRONIC EQUIPMENT

## Disposal of Electric and Electronic Equipment

(applicable in the European Union and other European countries with separate collection systems)

### ENGLISH

This symbol on the product or its packaging indicates that this product shall not be treated as household waste. Instead, it should be taken to an applicable collection point for the recycling of electrical and electronic equipment. By ensuring this product is disposed of correctly, you will help prevent potential negative consequences to the environment and human health, which could otherwise be caused by inappropriate waste handling of this product. If your equipment  contains easily removable batteries or accumulators, dispose of these separately according to your local requirements. The recycling of materials will help to conserve natural resources. For more detailed information about recycling of this product, contact your local city office, your household waste disposal service or the shop where you purchased this product. *In countries outside of the EU:* If you wish to discard this product, contact your local authorities and ask for the correct manner of disposal.

### DEUTSCH

Dieses auf dem Produkt oder der Verpackung angebrachte Symbol zeigt an, dass dieses Produkt nicht mit dem Hausmüll entsorgt werden darf. In Übereinstimmung mit der Richtlinie 2002/96/EG des Europäischen Parlaments und des Rates über Elektro- und Elektronik-Altgeräte (WEEE) darf dieses Elektrogerät nicht im normalen Hausmüll oder dem Gelben Sack entsorgt werden. Wenn Sie dieses Produkt entsorgen möchten, bringen Sie es bitte zur Verkaufsstelle zurück oder zum Recycling-Sammelpunkt Ihrer Gemeinde.

### ESPAÑOL

Este símbolo en el producto o su embalaje indica que el producto no debe tratarse como residuo doméstico. De conformidad con la Directiva 2002/96/CE de la UE sobre residuos de aparatos eléctricos y electrónicos (RAEE), este producto eléctrico no puede desecharse con el resto de residuos no clasificados. Deshágase de este producto devolviéndolo a su punto de venta o a un punto de recolección municipal para su reciclaje.

### FRANÇAIS

Ce symbole sur le produit ou son emballage signifie que ce produit ne doit pas être traité comme un déchet ménager. Conformément à la Directive 2002/96/EC sur les déchets d'équipements électriques et électroniques (DEEE), ce produit électrique ne doit en aucun cas être mis au rebut sous forme de déchet municipal non trié. Veuillez vous débarrasser de ce produit en le renvoyant à son point de vente ou au point de ramassage local dans votre municipalité, à des fins de recyclage.

## ITALIANO

Questo simbolo sul prodotto o sulla relativa confezione indica che il prodotto non va trattato come un rifiuto domestico. In ottemperanza alla Direttiva UE 2002/96/EC sui rifiuti di apparecchiature elettriche ed elettroniche (RAEE), questo prodotto elettrico non deve essere smaltito come rifiuto municipale misto. Si prega di smaltire il prodotto riportandolo al punto vendita o al punto di raccolta municipale locale per un opportuno riciclaggio.

## POLSKI

Jeśli na produkcie lub jego opakowaniu umieszczono ten symbol, wówczas w czasie utylizacji nie wolno wyrzucać tego produktu wraz z odpadami komunalnymi. Zgodnie z Dyrektywą Nr 2002/96/WE w sprawie zużytego sprzętu elektrycznego i elektronicznego (WEEE), niniejszego produktu elektrycznego nie wolno usuwać jako nie posortowanego odpadu komunalnego. Prosimy o usunięcie niniejszego produktu poprzez jego zwrot do punktu zakupu lub oddanie do miejscowego komunalnego punktu zbiórki odpadów przeznaczonych do recyklingu.

## WARRANTY INFORMATION

ENGLISH: For warranty information, go to [www.manhattan-products.com/warranty](http://www.manhattan-products.com/warranty).

DEUTSCH: Garantieinformationen finden Sie unter [www.manhattan-products.com/warranty](http://www.manhattan-products.com/warranty).

ESPAÑOL: Si desea obtener información sobre la garantía, visite [www.manhattan-products.com/warranty](http://www.manhattan-products.com/warranty).

FRANÇAIS: Pour consulter les informations sur la garantie, visitez [www.manhattan-products.com/warranty](http://www.manhattan-products.com/warranty).

POLSKI: Informacje dotyczące gwarancji znajdują się na stronie [www.manhattan-products.com/warranty](http://www.manhattan-products.com/warranty).

ITALIANO: Per informazioni sulla garanzia, accedere a [www.manhattan-products.com/warranty](http://www.manhattan-products.com/warranty).

EN MÉXICO: Póliza de Garantía MANHATTAN — Datos del importador y responsable ante el consumidor IC Intracom México, S.A. de C.V. • Av. Interceptor Poniente # 73, Col. Parque Industrial La Joya, Cuautitlan Izcalli, Estado de México, C.P. 54730, México. • Tel. (55)1500-4500

La presente garantía cubre los siguientes productos contra cualquier defecto de fabricación en sus materiales y mano de obra.

- A. Garantizamos los productos de limpieza, aire comprimido y consumibles, por 60 días a partir de la fecha de entrega, o por el tiempo en que se agote totalmente su contenido por su propia función de uso, lo que suceda primero.
- B. Garantizamos los productos con partes móviles por 3 años.
- C. Garantizamos los demás productos por 5 años (productos sin partes móviles), bajo las siguientes condiciones:
  - 1. Todos los productos a que se refiere esta garantía, ampara su cambio físico, sin ningún cargo para el consumidor.
  - 2. El comercializador no tiene talleres de servicio, debido a que los productos que se garantizan no cuentan con reparaciones, ni refacciones, ya que su garantía es de cambio físico.
  - 3. La garantía cubre exclusivamente aquellas partes, equipos o sub-ensambles que hayan sido instaladas de fábrica y no incluye en ningún caso el equipo adicional o cualesquiera que hayan sido adicionados al mismo por el usuario o distribuidor.

Para hacer efectiva esta garantía bastara con presentar el producto al distribuidor en el domicilio donde fue adquirido o en el domicilio de IC Intracom México, S.A. de C.V., junto con los accesorios contenidos en su empaque, acompañado de su póliza debidamente llenada y sellada por la casa vendedora (indispensable el sello y fecha de compra) donde lo adquirió, o bien, la factura o ticket de compra original donde se mencione claramente el modelo, numero de serie (cuando aplique) y fecha de adquisición. Esta garantía no es válida en los siguientes casos: Si el producto se hubiese utilizado en condiciones distintas a las normales; si el producto no ha sido operado conforme a los instructivos de uso; o si el producto ha sido alterado o tratado de ser reparado por el consumidor o terceras personas.

## R&TTE

### **ENGLISH**

This device complies with the requirements of the R&TTE Directive 1999/5/EC.

### **DEUTSCH**

Dieses Gerät entspricht der Direktive R&TTE Direktive 1999/5/EC.

### **ESPAÑOL**

Este dispositivo cumple con los requerimientos de la Directiva R&TTE 1999/5/EC.

### **FRANÇAIS**

Cet appareil satisfait aux exigences de la directive R&TTE 1999/5/CE.

### **POLSKI**

Urządzenie spełnia wymagania dyrektywy R&TTE 1999/5/EC.

### **ITALIANO**

Questo dispositivo è conforme alla Direttiva 1999/5/EC R&TTE.



MANHATTAN® offers a complete line of PC Components,  
Peripherals, Cables and Accessories. Ask your local computer dealer for more information  
or visit [www.manhattan-products.com](http://www.manhattan-products.com).

All products mentioned are trademarks or registered trademarks of their respective owners.

---

MANHATTAN® bietet ein vollständiges Sortiment an PC-Komponenten, Peripherie, Kabel und  
Zubehör. Weitere Informationen erhalten Sie von Ihrem Händler oder auf  
[www.manhattan-products.com](http://www.manhattan-products.com).

Alle genannten Produkt- oder Firmennamen sind eingetragene Marken oder Marken der  
jeweiligen Firmen.

---

MANHATTAN® ofrece una línea completa Componentes para PC, Periféricos, Cables y  
Accesorios. Consulte a su distribuidor local para más información ó visitenos  
[www.manhattan-products.com](http://www.manhattan-products.com).

Todos los productos mencionados son marcas comerciales o marcas registradas de sus  
respectivos propietarios.

---

MANHATTAN® offre un assortiment complet de composants de PC, des périphériques,  
des câbles et des accessoires  
[www.manhattan-products.com](http://www.manhattan-products.com).

Tous les produits mentionnés sont des marques commerciales ou des marques déposées  
de leurs propriétaires respectifs.

---

MANHATTAN® to kompletna linia Komponentów PC, Peryferiów, Kabli oraz Akcesoriów.  
Poproś lokalnego dealera o więcej informacji lub odwiedź stronę  
[www.manhattan-products.com.pl](http://www.manhattan-products.com.pl).

Wszystkie nazwy handlowe i towarów są nazwami i znakami towarowymi  
zastrzeżonymi odpowiednich firm odnośnych właścicieli.

---

MANHATTAN® offre una linea completa di componenti per PC, periferiche, cavi e accessori.  
Chiedi maggiori informazioni al tuo rivenditore di computer o visita il sito  
[www.manhattan-products.com](http://www.manhattan-products.com).

Tutti i prodotti sopracitati sono marchi di fabbrica o marchi registrati depositati dai proprietari.



**MANHATTAN**<sup>TM</sup>