

WIRELESS 150N PORTABLE 3G ROUTER QUICK INSTALL GUIDE

MODEL 524803

ENGLISH

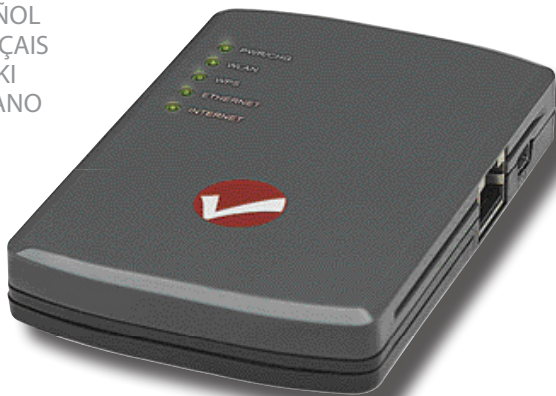
DEUTSCH

ESPAÑOL

FRANÇAIS

POLSKI

ITALIANO



INTELLINET[™]
NETWORK SOLUTIONS

INT-524803-QIG-ML1-1009-03-0

Thank you for purchasing the INTELLINET NETWORK SOLUTIONS™ Wireless 150N Portable 3G Router, Model 524803.

This guide presents the basic steps to set up and operate this device. For detailed instructions and specifications, refer to the user manual on the CD enclosed with this product or at www.intellinet-network.com.

Package Contents

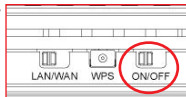
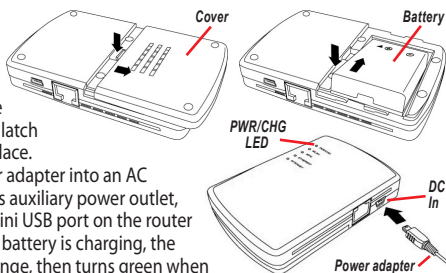
- Wireless 150N Portable 3G Router
- Quick install guide, plus user manual on CD
- Power adapter
- Built-in rechargeable Li-ion battery
- Ethernet Cat5 RJ45 cable: 1.0 m (3 ft.) and USB extension cable: 1.0 m (3 ft.)
- Carrying case and car charger

HARDWARE SETUP / CONNECTIONS

Charging the Battery

Before using the router, the battery needs to be charged. Charging the battery takes about four hours.

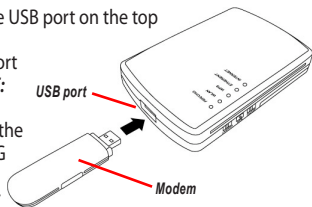
1. Remove the battery compartment cover on the back of the router, insert the included battery, then replace the cover, sliding it until the latch snaps securely back in place.
2. Plug the included power adapter into an AC outlet or an automobile's auxiliary power outlet, then connect it to the mini USB port on the router (DC In). While the router battery is charging, the PWR/CHG LED lights orange, then turns green when the router battery is fully charged.
3. On the left side panel, set the On/Off switch to On. **CAUTION:** Always switch the router off before removing the battery, and only use the battery and power adapter included with this router, as other types could be dangerous and damage the router.



Network Connections

If needed, visit www.intellinet-network.com for a complete list of compatible 3G USB modems.

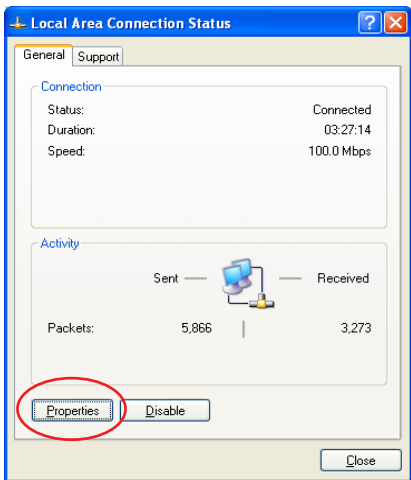
1. Connect your 3G / 3.5G USB modem to the USB port on the top panel of the router.
2. Connect your computer to the Ethernet port on the right side panel of the router. **NOTE:** It's recommended that you use a cable connection through the Ethernet port for the router's initial configuration. The PWR/CHG LED should light green and the Ethernet LED should be on if the computer or other network device connected to the router's Ethernet port is turned on and connected properly.



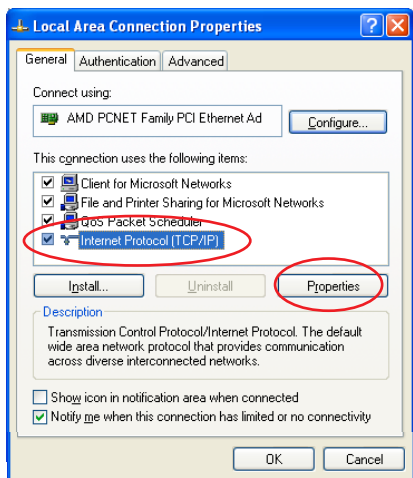
NETWORK SETUP

The following steps are for the preliminary network setup of the router using a Web browser, which will make the router operational and ready for advanced configuration based on procedures in the user manual. **NOTE:** Screen images of other Windows operating systems are similar. Some screen images have been modified to fit the format of this guide.

1. Set your computer to obtain an IP address from a wireless router: Click "Start" (usually located in the lower-left corner of your PC desktop), then Control Panel; double-click Network Connections, then double-click Local Area Connection; and lastly, on the Local Area Connection Status screen, click "Properties."

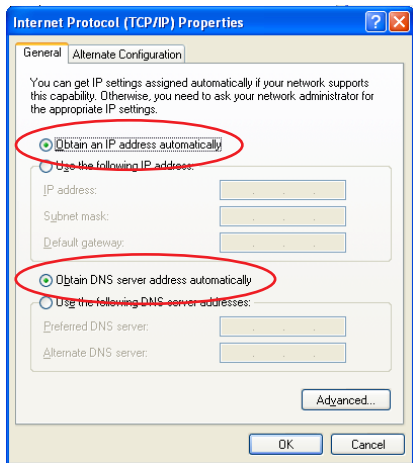


2. When the Local Area Connection Properties screen appears, select "Internet Protocol (TCP/IP)," then click "Properties."



3. Select "Obtain an IP address automatically" and "Obtain DNS server address automatically," then click "OK."

4. Once the IP address setup is complete, click "Start" on the desktop again, then click "Run." At the first DOS prompt, enter "cmd" and click "OK."



5. When the next prompt screen appears, enter "ipconfig," then press <Enter> on your keyboard. Note the IP address and default gateway.

```
C:\Documents and Settings\home user>ipconfig

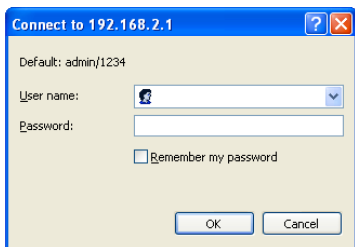
Windows IP Configuration

Ethernet adapter Local Area Connection:

    Connection-specific DNS Suffix  . : 
    IP Address . . . . . : 192.168.2.3
    Subnet Mask . . . . . : 255.255.255.0
    Default Gateway . . . . . : 192.168.2.1

C:\Documents and Settings\home user>
```

6. Open the Web browser and enter the IP address of the router in the address bar. When the prompt screen at right appears, enter "admin" (the default entry) in the User name text field; and "1234" (the default entry), in the Password text field. Click "OK" to access the Web management interface of the router.



7. When the main menu screen of the Web management interface displays, click "Quick Setup" on the left.



8. When the subsequent Time Zone screen displays, select your local time zone from the drop-down menu and click "Next."

Set Time Zone :	(GMT-06:00)Central Time (US & Canada)	▼
Time Server Address :	192.43.244.18	
Daylight Savings :	<input checked="" type="checkbox"/> Enable Function	
	Times From	January ▼ 1 ▼ To January ▼ 1 ▼
<input type="button" value="Next"/>		

9. When the subsequent Broadband Type screen displays, select "3/3.5G" from among the Internet connection options, then click "Next."

3/3.5G
If you connect to Internet using a 3G/3.5G handset or 3G/3.5G USB modem, then you should choose this option and enter the required information.

Cable Modem
A connection through a cable modem requires minimal configuration. When you set up an account with your Cable provider, the Cable provider and your Wireless Router will automatically establish a connection, so you probably do not need to enter anything more.

Fixed-IP xDSL
Some xDSL Internet Service Providers may assign a Fixed IP Address for your Wireless Router. If you have been provided with this information, choose this option and enter the assigned IP Address, Subnet Mask, Gateway IP Address and DNS IP Address for your Wireless Router.

10. Enter the Internet connection parameters required by your 3G/3.5G service provider, then click "OK."

3G/3.5G	
Enter the User Name, Password, APN, PIN Code and Dialed Number provided to you by your service provider in the appropriate fields.	
● 3G/3.5G Settings :	
PIN Code :	<input type="text"/>
APN :	internet
User Name :	<input type="text"/>
Password :	<input type="text"/>
Verify Password :	<input type="text"/>
Service :	3G/3.5G Only (UMTS/HSPA/HSDPA) ▼
AT Dial Script :	*99#

11. With the Basic Settings screen displayed, make the selections/entries you prefer, then click "Next."

Basic Settings

This page allows you to define ESSID, and Channel for the wireless connection. These parameters are used for the wireless stations to connect to the Access Point.

Wireless Module : Enable Disable

Band :	2.4 GHz (B+G+N) ▼
SSID :	INTELLINET
Channel Number :	11 ▼
Associated Clients :	Show Active Clients

12. To protect your wireless network, it's recommended that the security be enabled. Select a security type from the drop-down menu, enter the encryption key, then click "OK."

Security Settings

This page allows you setup the wireless security. Turn on WEP or WPA by using Encryption Keys could prevent any unauthorized access to your wireless network.

Encryption : Disable ▼

Enable 802.1x Authentication

13. When the prompt appears to restart the system, click "Apply." A status message will display, indicating that the router will be ready for operation in approximately 30 seconds. Once the router is ready for use, connect to any Internet site or open any Internet application to check that they're working properly.

NOTE: For detailed instructions about configuring all the useful features and options available with this Wireless 150N Portable 3G Router, refer to the user manual on the included CD.

Vielen Dank für den Kauf des INTELLINET NETWORK SOLUTIONS™ Wireless 150N Portable 3G Router, Modell 524803.

Diese Kurzanleitung zeigt die grundlegenden Schritte zur Einrichtung und Inbetriebnahme dieses Geräts. Für genauere Anweisungen nutzen Sie bitte das beiliegende Handbuch auf CD oder auf www.intellinet-network.com.

Lieferumfang

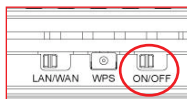
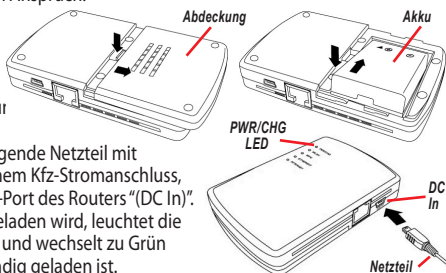
- Wireless 150N Portable 3G Router
- Kurzanleitung plus Handbuch auf CD
- Netzteil
- Aufladbarer Lithium-Ionen-Akku
- Cat5 RJ45-Kabel: 1,0 m und USB-Verlängerungskabel: 1,0 m
- Tasche und Kfz-Ladekabel

HARDWAREINSTALLATION / ANSCHLÜSSE

Akku aufladen

Bevor Sie den Router verwenden, laden Sie den Akku bitte vollständig auf. Die Aufladung nimmt etwa vier Stunden in Anspruch.

1. Entfernen Sie die Akkuabdeckung auf der Rückseite des Routers, legen Sie den Akku ein, bringen Sie die Abdeckung wieder an.
2. Verbinden Sie das beiliegende Netzteil mit einer Steckdose oder einem Kfz-Stromanschluss, dann mit dem Mini-USB-Port des Routers "(DC In)". Während der Akku aufgeladen wird, leuchtet die "PWR/CHG"-LED orange und wechselt zu Grün sobald der Akku vollständig geladen ist.
3. Stellen Sie den Ein/Aus-Schalter auf "On". **ACHTUNG:** Schalten Sie den Router immer aus, bevor Sie den Akku, entfernen und verwenden Sie nur Netzteil und Akku aus dem Lieferumfang dieses Routers, durch Fremdzubehör kann das Gerät evtl. Schaden nehmen.



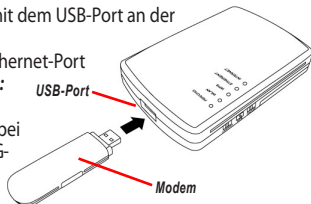
Netzwerkverbindungen

Sollten Sie eine Liste aller kompatiblen 3G-USB-Modems benötigen, finden Sie diese unter www.intellinet-network.com.

1. Verbinden Sie Ihr 3G / 3.5G USB-Modem mit dem USB-Port an der Kopfseite des Routers.

2. Verbinden Sie Ihren Computer mit dem Ethernet-Port an der rechten Seite des Routers. **HINWEIS:**

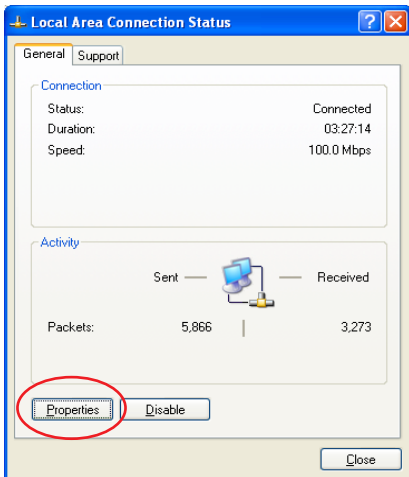
Wir empfehlen die Verwendung einer Kabelverbindung über den Ethernet-Port bei der erstmaligen Konfiguration. Die PWR/CHG-LED sollte grün leuchten und die Ethernet-LED sollte leuchten, wenn der am Ethernet-Port angeschlossene Computer bzw. das Netzwerkgerät eingeschaltet wird und korrekt verbunden ist.



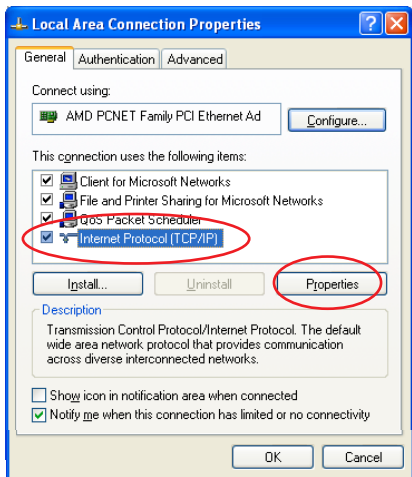
NETZWERK EINRICHTEN

Die folgenden Schritte beschreiben die Netzwerkeinrichtung des Routers über einen Webbrowser, mit der Sie den Router betriebsbereit machen und die Basis für fortgeschrittene Einstellungen mit Hilfe des Handbuchs schaffen. **HINWEIS:** Die Oberfläche anderer Windows-Versionen ist ähnlich. Manche Screenshots wurden an das Format dieses Handbuchs angepasst.

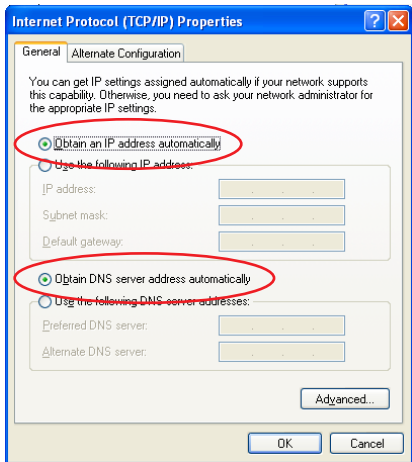
1. Konfigurieren Sie Ihren PC so, dass er eine IP-Adresse vom Wireless Router erhält: Klicken Sie auf "Start" (in der linken unteren Ecke Ihres Desktops), dann auf Systemsteuerung; doppelklicken Sie auf Netzwerkverbindungen, dann auf LAN-Verbindung und auf dem folgenden Statusfenster schließlich auf "Eigenschaften".



2. Im Eigenschaftfenster markieren Sie "Internet Protocol (TCP/IP)," dann klicken Sie auf "Eigenschaften".



3. Wählen Sie "IP-Adresse automatisch beziehen" und "DNS-Serveradresse automatisch beziehen" dann klicken Sie auf "OK."
4. Sobald die IP-Adresseinstellungen vollständig sind, klicken Sie auf Ihrem Desktop erneut auf "Start", dann auf "Ausführen". Geben Sie in der Leiste "cmd" ein und klicken Sie auf "OK."



5. Im folgenden Fenster geben Sie "ipconfig" ein, dann und bestätigen Sie mit der Enter-Taste. Notieren Sie sich die Zahlen bei IP-Adresse und Standardgateway.

```
C:\Documents and Settings\home user>ipconfig

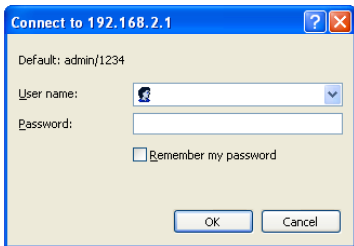
Windows IP Configuration

Ethernet adapter Local Area Connection:

    Connection-specific DNS Suffix  . : 
    IP Address . . . . . : 192.168.2.3
    Subnet Mask . . . . . : 255.255.255.0
    Default Gateway . . . . . : 192.168.2.1

C:\Documents and Settings\home user>_
```

6. Öffnen Sie Ihren Webbrowser und geben Sie die IP-Adresse des Routers in der Adresszeile ein. In der folgenden Eingabemaske (s. rechts), geben Sie "admin" (Standardbenutzernamen) als Benutzernamen und "1234" (Standardpasswort), als Passwort ein. Klicken Sie auf "OK", um die Web-Benutzeroberfläche des Routers aufzurufen.



7. Nachdem das Hauptmenüfenster der Web-Benutzeroberfläche geöffnet wurde, klicken Sie links auf "Quick Setup".



8. Im folgenden Zeitzonefenster, wählen Sie Ihre lokale Zeitzone aus dem Drop-Down-Menü und klicken Sie auf "Next."

Set Time Zone :	(GMT-06:00)Central Time (US & Canada)	▼
Time Server Address :	192.43.244.18	
Daylight Savings :	<input checked="" type="checkbox"/> Enable Function	
	Times From	January ▼ 1 ▼ To January ▼ 1 ▼
<input type="button" value="Next"/>		

9. Im folgenden Breitbandverbindungsfenster, wählen Sie "3/3.5G" aus den Internetverbindungsoptionen, dann klicken Sie auf "Next."

<input checked="" type="radio"/> 3/3.5G	If you connect to Internet using a 3G/3.5G handset or 3G/3.5G USB modem, then you should choose this option and enter the required information.
<input type="radio"/> Cable Modem	A connection through a cable modem requires minimal configuration. When you set up an account with your Cable provider, the Cable provider and your Wireless Router will automatically establish a connection, so you probably do not need to enter anything more.
<input type="radio"/> Fixed-IP xDSL	Some xDSL Internet Service Providers may assign a Fixed IP Address for your Wireless Router. If you have been provided with this information, choose this option and enter the assigned IP Address, Subnet Mask, Gateway IP Address and DNS IP Address for your Wireless Router.

10. Geben Sie die Internetverbindungsdaten ein, die Sie von Ihrem 3G/3.5G-Provider erhalten haben, dann klicken Sie auf "OK."

3G/3.5G	
Enter the User Name, Password, APN, PIN Code and Dialed Number provided to you by your service provider in the appropriate fields.	
● 3G/3.5G Settings :	
PIN Code :	<input type="text"/>
APN :	internet
User Name :	<input type="text"/>
Password :	<input type="text"/>
Verify Password :	<input type="text"/>
Service :	3G/3.5G Only (UMTS/HSPA/HSDPA) ▼
AT Dial Script :	*99#

11. Im folgenden Grundeinstellungsfenster, nehmen Sie Ihre bevorzugten Einstellungen vor, dann klicken Sie auf "Next."

Basic Settings

This page allows you to define ESSID, and Channel for the wireless connection. These parameters are used for the wireless stations to connect to the Access Point.

Wireless Module : Enable Disable

Band :	2.4 GHz (B+G+N) ▼
SSID :	INTELLINET
Channel Number :	11 ▼
Associated Clients :	Show Active Clients

BACK NEXT

12. Um Ihr Wireless Netzwerk zu schützen, empfehlen wir, die Verschlüsselung zu aktivieren. Wählen Sie eine Verschlüsselungsart aus dem Drop-Down-Menü, geben Sie den Schlüssel ein, dann klicken Sie auf "OK."

Security Settings

This page allows you setup the wireless security. Turn on WEP or WPA by using Encryption Keys could prevent any unauthorized access to your wireless network.

Encryption : Disable ▼

Enable 802.1x Authentication

BACK OK

13. Im folgenden Schritt wird das System neugestartet. Klicken Sie auf "Apply" [Übernehmen]. Eine Statusnachricht erscheint, die anzeigt, dass der Router in ca. 30 Sekunden betriebsbereit ist. Öffnen Sie eine Internetseite oder eine beliebige Online-Anwendung, um zu prüfen, ob die Internetverbindung korrekt funktioniert.

HINWEIS: Weitere Informationen zu den Einstellungen und Features sowie nützliche Tipps zu diesem Wireless 150N Portable 3G Router finden Sie im Handbuch auf der beiliegenden CD.

Gracias por comprar el Ruteador Inalámbrico Portátil 3G 150 N INTELLINET NETWORK SOLUTIONS™, modelo 524803.

Esta guía presenta los pasos básicos para instalar y operar este dispositivo. Para obtener instrucciones detalladas y especificaciones, consulte el manual de usuario en el CD adjunto ó en www.intellinet-network.com.

Contenido del Paquete

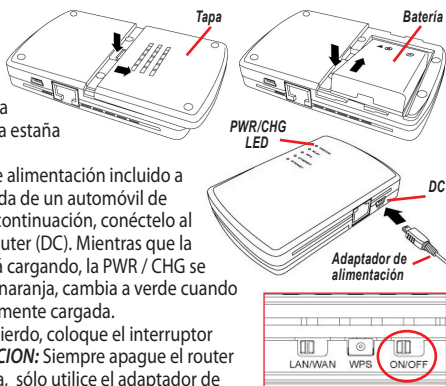
- Ruteador Inalámbrico Portátil 3G 150 N
- Guía rápida de instalación, manual del usuario en CD
- Adaptador de corriente
- Batería de ión de litio recargable
- Cable Ethernet Cat5 RJ45: 1,0 m (3 ft.) y cable USB extensión: 1,0 m (3 ft.)
- Carcasa y cargador para el auto

INSTALACION DE HARDWARE / CONEXIONES

Cargando la Batería

Antes de usar el router, la batería necesita ser cargada. La carga de la batería dura unas cuatro horas.

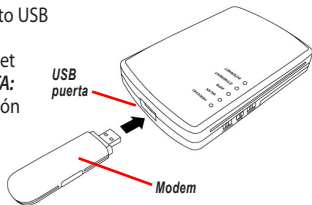
1. Retire la tapa del compartimiento de la parte trasera del router, inserte la batería incluida, coloque de nuevo la tapa deslizando hasta que la pestaña se asiente en su lugar.
2. Conecte el adaptador de alimentación incluido a una toma de CA o la salida de un automóvil de alimentación auxiliar, a continuación, conéctelo al puerto mini USB en el router (DC). Mientras que la batería del router se está cargando, la PWR / CHG se iluminará el LED de color naranja, cambia a verde cuando la batería está completamente cargada.
3. En el panel del lado izquierdo, coloque el interruptor On / Off en On. **PRECAUCION:** Siempre apague el router antes de retirar la batería, sólo utilice el adaptador de batería y alimentación que se incluye, usar otro tipo podría dañar el router.



Conexiones de red

Si es necesario, visite www.intellinet-network.com para obtener una lista completa de compatibilidad de modems 3G USB.

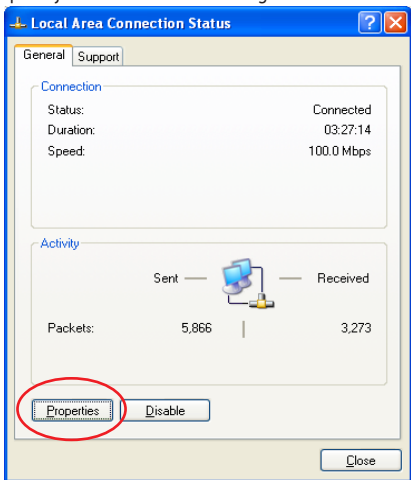
1. Conecte su modem USB 3G / 3.5G al puerto USB en la parte superior del router.
2. Conecte su computadora al puerto Ethernet en el panel lateral derecho del router. **NOTA:** Se recomienda que utilice un cable conexión a través del puerto Ethernet para la configuración inicial del router. El LED PWR / CHG debara estar en verde y el LED Ethernet estara encendido si la PC y otro dispositivo de red estan conectado al puerto Ethernet del router esta encendido y conectado correctamente.



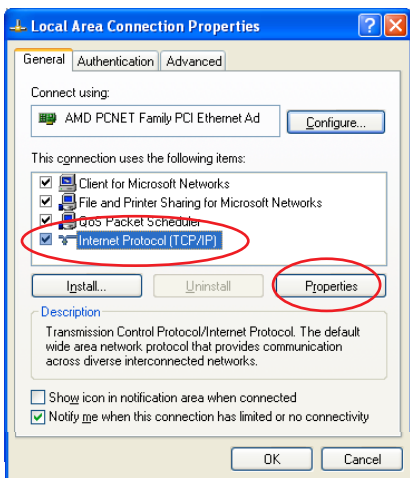
INTALACION DE RED

Los pasos siguientesle guiaran para la configuración en red del router mediante un navegador Web, lo que hará que el router sea funcional y listo para la configuración avanzada, basada en los procedimientos del manual de usuario. **NOTA:** Las imágenes de pantalla de otros sistemas operativos de Windows son similares. Algunas imágenes de la pantalla se han modificado para ajustarse al formato de esta guía.

1. Configure su PC para que obtenga una dirección IP de un router inalámbrico: haga clic en "Inicio" (normalmente se encuentra en la esquina inferior izquierda de su PC), vaya al Panel de Control; haga doble clic en Conexiones de red, haga doble clic en Conexion de area local; y por ultimo, en la conexión de area local de la pantalla de estado, haga clic en "Propiedades."

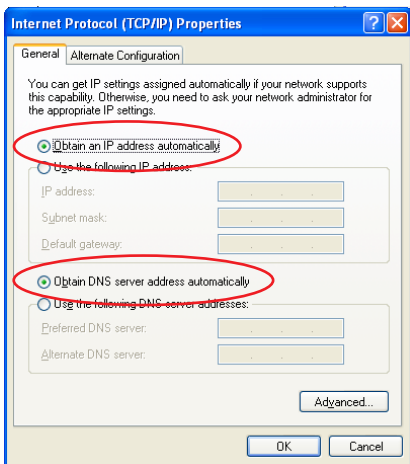


2. Cuando en pantalla se muestre Propiedades de conexiones de area local, seleccione "Protocolo de Internet (TCP/IP)," entonces haga clic en "Propiedades."



3. Seleccione "Obtener una dirección IP automática" y "Obtenga una dirección DNS automática," haga clic en "Aceptar."

4. Una vez que la configuración, de la dirección IP es completada, haga clic en "Inicio" en el escritorio de nuevo, entonces haga clic en "Ejecutar" vaya a la línea de comandos de DOS, escriba "cmd" y haga clic en "Aceptar."



5. Cuando aparezca la pantalla del sistema, escriba "ipconfig" y luego presione <Enter> en el teclado. Anote la dirección IP y puerta de enlace predeterminada.

```
C:\Documents and Settings\home user>ipconfig

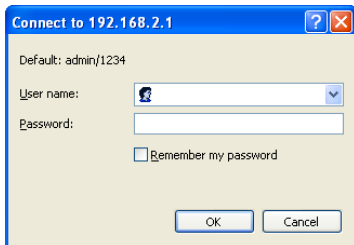
Windows IP Configuration

Ethernet adapter Local Area Connection:

    Connection-specific DNS Suffix  . : 
    IP Address . . . . . : 192.168.2.3
    Subnet Mask . . . . . : 255.255.255.0
    Default Gateway . . . . . : 192.168.2.1

C:\Documents and Settings\home user>_
```

6. Abra un navegador Web y escriba la dirección IP del router en la barra de direcciones. Cuando aparezca la pantalla de la derecha, escriba "admin" (predeterminado) en el campo Usuario; y "1234" (Predeterminado), en el campo de contraseña. Haga clic "Aceptar" para acceder a la interfaz web del router.



7. Cuando la pantalla del menú principal de la interfaz de gestión Web, haga clic en "Quick Setup" a la izquierda.



8. Cuando en la pantalla siguiente aparece la pantalla de zona horaria, seleccione su zona horaria local en el menú desplegable y haga clic en "Siguiente".

Set Time Zone :	(GMT-06:00)Central Time (US & Canada)	▼
Time Server Address :	192.43.244.18	
Daylight Savings :	<input checked="" type="checkbox"/> Enable Function	
	Times From	January ▼ 1 ▼ To January ▼ 1 ▼
<input type="button" value="Next"/>		

9. Cuando en la siguiente pantalla se muestre Broadband Type, seleccione "3/3.5G" entre las opciones de conexión a internet, haga clic en "Next."

3/3.5G
If you connect to Internet using a 3G/3.5G handset or 3G/3.5G USB modem, then you should choose this option and enter the required information.

Cable Modem
A connection through a cable modem requires minimal configuration. When you set up an account with your Cable provider, the Cable provider and your Wireless Router will automatically establish a connection, so you probably do not need to enter anything more.

Fixed-IP xDSL
Some xDSL Internet Service Providers may assign a Fixed IP Address for your Wireless Router. If you have been provided with this information, choose this option and enter the assigned IP Address, Subnet Mask, Gateway IP Address and DNS IP Address for your Wireless Router.

10. Introduzca los parámetros de conexión a Internet proporcionados por su proveedor de servicios 3G/3.5G, a continuación, haga clic en "OK".

3G/3.5G

Enter the User Name, Password, APN, PIN Code and Dialed Number provided to you by your service provider in the appropriate fields.

● **3G/3.5G Settings :**

PIN Code :	<input type="text"/>
APN :	internet
User Name :	<input type="text"/>
Password :	<input type="text"/>
Verify Password :	<input type="text"/>
Service :	3G/3.5G Only (UMTS/HSPA/HSDPA) ▼
AT Dial Script :	*99#

11. Cuando se muestre en la pantalla Basic Settings, realice las selecciones / entradas que desee, a continuación, haga clic en "Next".

Basic Settings

This page allows you to define ESSID, and Channel for the wireless connection. These parameters are used for the wireless stations to connect to the Access Point.

Wireless Module : Enable Disable

Band :	2.4 GHz (B+G+N) ▼
SSID :	INTELLINET
Channel Number :	11 ▼
Associated Clients :	Show Active Clients

BACK NEXT

12. Para proteger su red inalámbrica, se recomienda que la seguridad esté habilitada. Seleccione un tipo de seguridad en el menú desplegable, introduzca la clave de cifrado, a continuación, haga clic en "OK".

Security Settings

This page allows you setup the wireless security. Turn on WEP or WPA by using Encryption Keys could prevent any unauthorized access to your wireless network.

Encryption : Disable ▼

Enable 802.1x Authentication

BACK OK

13. Cuando aparezca el mensaje para reiniciar el sistema, haga clic en "Aceptar". Un mensaje de estado mostrará, lo que indica que el router estará listo para la operación en aproximadamente 30 segundos. Una vez que el router está listo para su uso, conectarse a cualquier sitio de Internet o abrir cualquier aplicación de Internet para comprobar que está funcionando correctamente.

NOTA: Para obtener instrucciones detalladas sobre la configuración de todas las características útiles y opciones disponibles con este el Ruteador Inalámbrico Portátil 3G 150 N, consulte el manual del usuario en el CD incluido.

Merci d'avoir acheté l'INTELLINET NETWORK SOLUTIONS™ Routeur portable sans fil 150N 3G, modèle 524803.

Ce guide décrit les bases pour configurer et opérer cet appareil. Pour des instructions et spécifications détaillées, veuillez lire le manuel de l'utilisation sur le CD inclus ou sur www.intellinet-network.com.

Contenu du pack

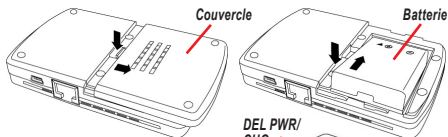
- Routeur portable sans fil 150N 3G
- Guide d'installation rapide, plus manuel de l'utilisateur sur le CD
- Adaptateur secteur
- Batterie Li-ion rechargeable
- Câble Ethernet Cat5 RJ45: 1,0 m et rallonge USB: 1,0 m
- Sacoche de transport et chargeur de voiture

INSTALLATION MATÉRIELLE / CONNEXIONS

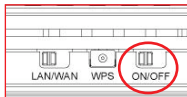
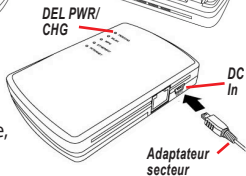
Charger la batterie

Avant utiliser le routeur, la batterie doit être chargée. Ce processus dure environ quatre heures.

1. Enlevez le couvercle de la batterie au dessous du routeur, insérez la batterie incluse, puis remettez le couvercle. Assurez-vous qu'il est encliqueté fermement.



2. Branchez l'adaptateur secteur à une prise de courant ou une alimentation électrique de voiture, puis connectez-le au port USB mini du routeur ("DC In"). Pendant que la batterie du routeur charge, le DEL "PWR/CHG" s'allume orange, puis s'allume vert dès qu'il est chargé complètement.
3. Mettez l'interrupteur d'alimentation sur "On". **ATTENTION:** Toujours éteignez le routeur avant que vous sortiez la batterie. N'utilisez que la batterie et l'adaptateur fournis avec ce produit, d'autres types pourraient endommager le routeur.

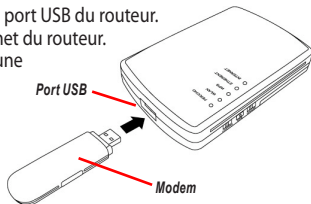


Connexions de réseau

Visitez www.intellinet-network.com s'il faut une liste complète de modems USB 3G.

1. Connectez votre modem USB 3G / 3.5G au port USB du routeur.
2. Connectez votre ordinateur au port Ethernet du routeur.

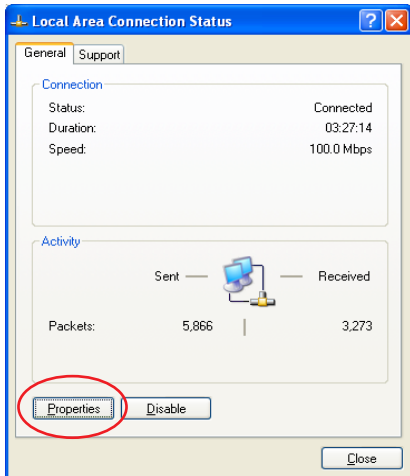
NOTE: Nous vous recommandons utiliser une connexion filaire au port Ethernet pour la configuration initiale. Le DEL "PWR/CHG" doit être allumé vert et le DEL Ethernet doit être allumé si l'ordinateur ou d'autres appareils réseau sont démarrés et connectés proprement au port Ethernet du routeur.



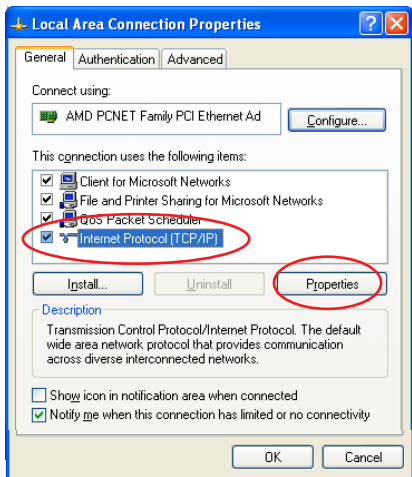
CONFIGURATION DU RÉSEAU

Les étapes suivantes décrivent la configuration réseau du routeur via un navigateur Web avec lequel vous faites le routeur prêt à l'emploi et créez la base pour la configuration avancée à l'aide des instructions dans le manuel de l'utilisateur. **NOTE:** Les surfaces des autres versions Windows sont similaires. Quelques images ont été adaptées au format de ce guide.

1. Ajustez votre ordinateur afin qu'il obtienne une adresse IP d'un routeur sans fil: Cliquez sur "Démarrer" (à gauche en bas sur votre bureau), puis sur le panneau de configuration; double-cliquez sur Connexions de réseau puis sur Connexion de réseau local et ensuite, dans la fenêtre d'état, cliquez sur "Propriétés."

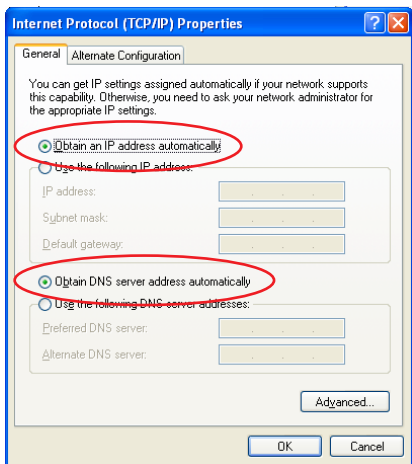


2. La fenêtre de connexions du réseau local s'affiche. Sélectionnez "Protocole Internet (TCP/IP)," puis cliquez sur "Propriétés."



3. Sélectionnez "Obtenir une adresse IP automatiquement" et "Obtenir une adresse de serveur DNS automatiquement", puis cliquez sur "OK."

4. Dès que la configuration d'adresse est complète, cliquez sur "Démarrer" à nouveau, puis sur Exécuter et entrez "cmd", puis cliquez sur "OK."



5. Une nouvelle fenêtre s'affiche. Entrez "ipconfig," puis appuyez sur <Enter> sur votre clavier. Retenez l'adresse IP et la passerelle par défaut..

```
C:\Documents and Settings\home user>ipconfig

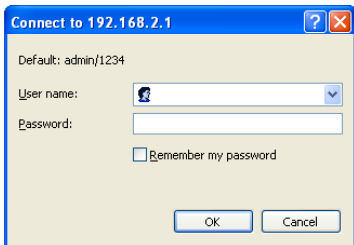
Windows IP Configuration

Ethernet adapter Local Area Connection:

    Connection-specific DNS Suffix  . : 
    IP Address. . . . .                : 192.168.2.3
    Subnet Mask . . . . .              : 255.255.255.0
    Default Gateway . . . . .          : 192.168.2.1

C:\Documents and Settings\home user>_
```

6. Démarrez votre navigateur Web et entrez l'adresse IP du routeur dans la barre d'adresse. Une masque de saisie s'affiche (cf. à droite), entrez "admin" (nom d'utilisateur par défaut) dans le champ du nom d'utilisateur et "1234" (mot de passe par défaut) dans le champ du mot de passe. Cliquez sur "OK" afin d'accéder l'interface Web du routeur.



7. Le menu principal de l'interface Web s'affiche, cliquez sur "Quick Setup" à gauche.



8. La fenêtre du fuseau horaire s'affiche; sélectionnez votre fuseau horaire local de la liste déroulante et cliquez sur "Next."

Set Time Zone :	(GMT-06:00)Central Time (US & Canada)	▼
Time Server Address :	192.43.244.18	
Daylight Savings :	<input checked="" type="checkbox"/> Enable Function	
	Times From	January ▼ 1 ▼ To January ▼ 1 ▼
<input type="button" value="Next"/>		

9. La fenêtre de type large bande s'affiche; sélectionnez "3/3.5G" des options de connexion Internet, puis cliquez sur "Next."

3/3.5G
If you connect to Internet using a 3G/3.5G handset or 3G/3.5G USB modem, then you should choose this option and enter the required information.

Cable Modem
A connection through a cable modem requires minimal configuration. When you set up an account with your Cable provider, the Cable provider and your Wireless Router will automatically establish a connection, so you probably do not need to enter anything more.

Fixed-IP xDSL
Some xDSL Internet Service Providers may assign a Fixed IP Address for your Wireless Router. If you have been provided with this information, choose this option and enter the assigned IP Address, Subnet Mask, Gateway IP Address and DNS IP Address for your Wireless Router.

10. Entrez les paramètres de connexion que vous avez obtenus de votre fournisseur d'accès à Internet 3G/3.5G, puis cliquez sur "OK."

3G/3.5G

Enter the User Name, Password, APN, PIN Code and Dialed Number provided to you by your service provider in the appropriate fields.

● **3G/3.5G Settings :**

PIN Code :	<input type="text"/>
APN :	internet
User Name :	<input type="text"/>
Password :	<input type="text"/>
Verify Password :	<input type="text"/>
Service :	3G/3.5G Only (UMTS/HSPA/HSDPA) ▼
AT Dial Script :	*99#

11. La fenêtre des options principales s'affiche, sélectionnez vos paramètres préférés, puis cliquez sur "Next."

Basic Settings

This page allows you to define ESSID, and Channel for the wireless connection. These parameters are used for the wireless stations to connect to the Access Point.

Wireless Module : Enable Disable

Band :	2.4 GHz (B+G+N) ▼
SSID :	INTELLINET
Channel Number :	11 ▼
Associated Clients :	Show Active Clients

12. Afin de protéger votre réseau sans fil, nous vous recommandons activer le cryptage. Sélectionnez un type de cryptage de la liste déroulante, entrez la clé de cryptage, puis cliquez sur "OK."

Security Settings

This page allows you setup the wireless security. Turn on WEP or WPA by using Encryption Keys could prevent any unauthorized access to your wireless network.

Encryption :	Disable ▼
--------------	-----------

Enable 802.1x Authentication

13. À cette étape le système est réinitialisé. Cliquez sur "Apply". Un message d'état apparaît, indiquant que le routeur sera prêt à l'emploi en environ 30 secondes. Dès que ce processus est complet, accédez à un site Web ou démarrez une application Internet à votre choix afin de vérifier que la connexion Internet est établie proprement.

NOTE: Pour des informations complémentaires sur l'installation, la configuration et les fonctions du Routeur portable sans fil 150N 3G, veuillez lire le manuel de l'utilisation sur le CD fourni avec ce produit.

Dziękujemy za zakup Przenośnego Bezprzewodowego Routera 150N 3G INTELLINET NETWORK SOLUTIONS™, model 524803.

Ta instrukcja prezentuje podstawowe kroki podłączenia i instalacji urządzenia. Aby uzyskać szczegółowe informacje techniczne oraz instrukcję użytkownika zapoznaj się zawartością płyty CD dołączonej do opakowania lub odwiedź stronę www.intellinet-network.com.

Zawartość opakowania

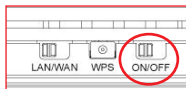
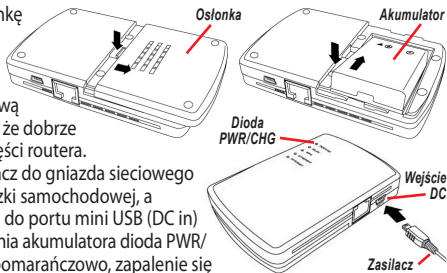
- Router bezprzewodowy 150N 3G przenośny
- Instrukcja szybkiej instalacji oraz instrukcja użytkownika na płycie CD
- Adapter zasilania
- Akumulator litowo-jonowy
- Kabel Ethernet RJ45 Cat5, 1m oraz przedłużacz USB, 1m
- Pokrowiec ochronny oraz ładowarka samochodowa

PODŁĄCZENIE / ZŁĄCZA

Ładowanie akumulatora

Przed użyciem routera akumulator musi zostać naładowany. Ładowanie zajmuje około czterech godzin.

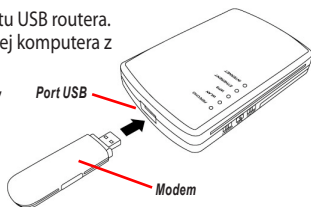
1. Zdejmij plastikową osłonkę na spodniej części routera, włóż do środka dołączony akumulator, a następnie załóż plastikową osłonkę, upewniając się, że dobrze dolega po pozostałej części routera.
2. Podłącz dołączony zasilacz do gniazda sieciowego lub do gniazda zapalniczki samochodowej, a następnie podłącz kabel do portu mini USB (DC in) routera. Podczas ładowania akumulatora dioda PWR/CHG będzie świecić na pomarańczowo, zapalenie się zielonej diody oznacza pełne naładowanie akumulatora.
3. Na bocznej części routera przełącznik On/Off ustaw na pozycję On. **WAŻNE:** Zawsze przed wyciągnięciem akumulatora należy wyłączyć router. Należy stosować tylko i wyłącznie akumulator oraz zasilacz dostarczony wraz z routerem. Używanie innych typów akumulatorów oraz zasilaczy może być niebezpieczne, może również doprowadzić do uszkodzenia routera.



Podłączenie modemu

Odwiedź stronę www.intellinet-network.com aby sprawdzić listę kompatybilnych modemów USB 3G.

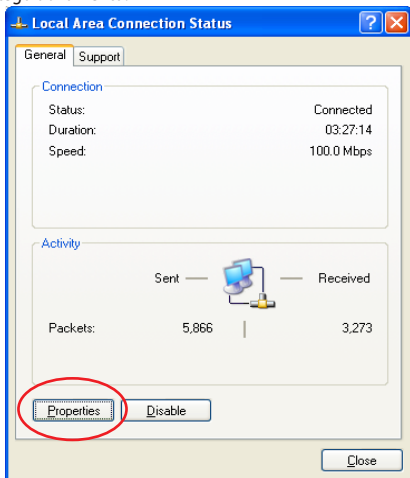
1. Podłącz swój modem USB 3G/3.5G do portu USB routera.
2. Połącz kablem Ethernet port karty sieciowej komputera z portem RJ45 znajdującym się na prawej bocznej części routera. **UWAGA:** Zaleca się, aby podczas konfiguracji routera używać połączenia kablowego. Dioda PWR/CHG powinna świecić na zielono. Jeśli router jest prawidłowo połączony z kartą sieciową komputera lub innym urządzeniem sieciowym powinna również świecić dioda portu Ethernet.



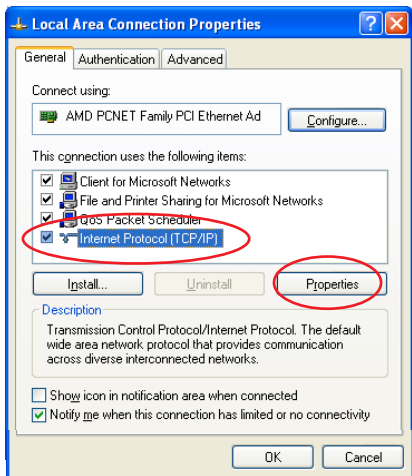
USTAWIENIA SIECIOWE

Poniżej opisane kroki przedstawiają wstępną konfigurację sieci, potrzebną do zalogowania się do routera poprzez przeglądarkę internetową w celu dalszej konfiguracji urządzenia (zapoznaj się z instrukcją użytkownika, aby poznać szczegóły). **UWAGA:** Konfiguracja we wszystkich wersjach Windows wygląda podobnie. Niektóre z przedstawionych obrazów zostały zmienione na potrzeby tego dokumentu.

1. Ustaw kartę sieciową na automatyczne pozyskiwanie adresu IP z bezprzewodowego routera: Wciśnij kolejno „Start”, następnie „Panel sterowania” i wybierz „Połączenia sieciowe”. Następnie kliknij dwukrotnie na ikonie „Połączenie lokalne” i na karcie stanu połączenia lokalnego wybierz „Właściwości”.

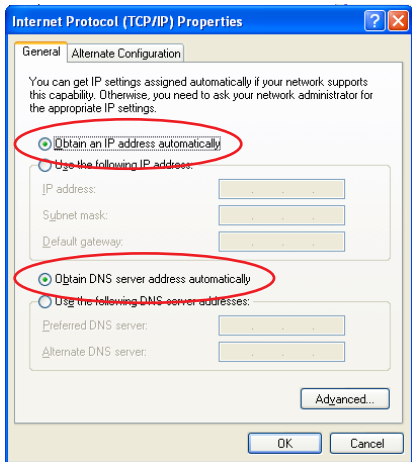


2. Na karcie właściwości połączenia lokalnego zaznacz składnik „Protokół internetowy (TCP/IP)”, a następnie wybierz „Właściwości”.



3. Na karcie właściwości protokołu internetowego (TCP/IP) zaznacz opcje „Uzyskaj adres IP automatycznie” oraz „Uzyskaj adres serwera DNS automatycznie” i wciśnij „OK.”

4. Gdy konfiguracja adresacji jest zakończona, wciśnij „Start”, a następnie polecenie „Uruchom”. W okno, które się pojawiło wpisz „cmd” i wciśnij „OK”.



5. W nowym DOS-owym oknie wpisz polecenie „ipconfig” i wciśnij „Enter”. Zapamiętaj adres IP oraz adres bramy domyślnej.

```
C:\Documents and Settings\home user>ipconfig

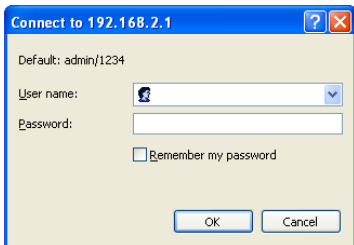
Windows IP Configuration

Ethernet adapter Local Area Connection:

    Connection-specific DNS Suffix  . : 
    IP Address. . . . .                : 192.168.2.3
    Subnet Mask . . . . .              : 255.255.255.0
    Default Gateway . . . . .          : 192.168.2.1

C:\Documents and Settings\home user>_
```

6. Otwórz przeglądarkę internetową i wpisz w pasek adresu domyślny adres IP routera. Gdy pojawi się okno logowania, w pole nazwy użytkownika wpisz „admin”, a w pole hasła wpisz „1234”. Wciśnij „OK”, aby się zalogować.



7. Po pojawieniu się menu routera w przeglądarce internetowej wybierz opcję „Quick Setup” po lewej stronie ekranu.



8. W nowym oknie ustawień czasu (Time Zone), wybierz z rozwijanej listy swoją lokalizację, a następnie wciśnij „Next”.

Set Time Zone :	(GMT-06:00)Central Time (US & Canada)	▼
Time Server Address :	192.43.244.18	
Daylight Savings :	<input checked="" type="checkbox"/> Enable Function	
	Times From	January ▼ 1 ▼ To January ▼ 1 ▼
<input type="button" value="Next"/>		

9. W kolejnym oknie typu połączenia wybierz opcję „3/3.5G” i wciśnij „Next”.

3/3.5G
If you connect to Internet using an 3G/3.5G handset or 3G/3.5G USB modem, then you should choose this option and enter the required information.

Cable Modem
A connection through a cable modem requires minimal configuration. When you set up an account with your Cable provider, the Cable provider and your Wireless Router will automatically establish a connection, so you probably do not need to enter anything more.

Fixed-IP xDSL
Some xDSL Internet Service Providers may assign a Fixed IP Address for your Wireless Router. If you have been provided with this information, choose this option and enter the assigned IP Address, Subnet Mask, Gateway IP Address and DNS IP Address for your Wireless Router.

10. Wpisz parametry logowania się do sieci 3G/3.5G i wciśnij OK. Wszystkie potrzebne tutaj parametry otrzymasz od dostawcy swoich usług internetowych.

3G/3.5G

Enter the User Name, Password, APN, PIN Code and Dialed Number provided to you by your service provider in the appropriate fields.

● **3G/3.5G Settings :**

PIN Code :	<input type="text"/>
APN :	internet
User Name :	<input type="text"/>
Password :	<input type="text"/>
Verify Password :	<input type="text"/>
Service :	3G/3.5G Only (UMTS/HSPA/HSDPA) ▼
AT Dial Script :	*99#

11. Ustaw podstawowe parametry sieci bezprzewodowej i wciśnij „Next”.

Basic Settings

This page allows you to define ESSID, and Channel for the wireless connection. These parameters are used for the wireless stations to connect to the Access Point.

Wireless Module : Enable Disable

Band :	2.4 GHz (B-G-N) ▼
SSID :	INTELLINET
Channel Number :	11 ▼
Associated Clients :	Show Active Clients

BACK NEXT

12. Dla zapewnienia bezpieczeństwa sieci bezprzewodowej zaleca się włączenie szyfrowania. Wybierz typ szyfrowania, wpisz klucz, a następnie wciśnij „OK”.

Security Settings

This page allows you setup the wireless security. Turn on WEP or WPA by using Encryption Keys could prevent any unauthorized access to your wireless network.

Encryption :	Disable ▼
--------------	-----------

Enable 802.1x Authentication

BACK OK

13. Po wyświetlenie monitu o ponowne uruchomienie urządzenia, wciśnij „Apply”. Status będzie informował o gotowości routera do pracy w ciągu około 30 sekund. Następnie należy otworzyć dowolną stronę internetową lub aplikację sieciową i sprawdzić, czy jest połączenie sieciowe.

UWAGA: Aby uzyskać szczegółowe informacje na temat wszystkich przydatnych opcji i funkcji Przenośnego Bezprzewodowego Routera 150N 3G, zapoznaj się z instrukcją użytkownika znajdującą się na dołączonej płycie CD.

Grazie per aver scelto il Wireless 150N Portatile 3G Router INTELLINET NETWORK SOLUTIONS™, modello 524803.

Questa guida fornisce le informazioni basilari per settare e far funzionare l'apparecchiatura. Per istruzioni e specifiche dettagliate, fare riferimento al manuale d'istruzione nel CD incluso al prodotto o al sito www.intellinet-network.com.

Contenuto della confezione

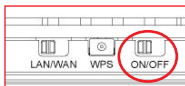
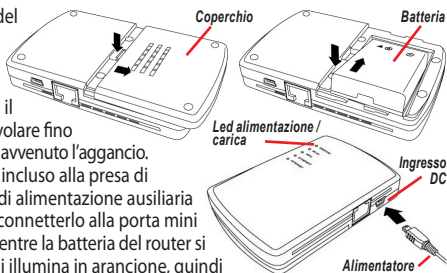
- Router 3G Wireless 150N Portatile
- Guida rapida all'installazione, oltre al manuale d'istruzione sul CD
- Alimentatore
- Batteria agli Ioni litio ricaricabile inclusa
- Cavo di rete Cat5 RJ45: 1.0 m e prolunga USB: 1.0 m
- Borsetta da trasporto e caricatore da auto

SETTAGGIO HARDWARE / CONNESSIONI

Ricarica della batteria

Prima di utilizzare il router, la batteria deve essere caricata. La carica della batteria richiede circa quattro ore.

1. Rimuovere il coperchio del compartimento della batteria sul retro del router, inserire la batteria inclusa, quindi rimettere il coperchio, facendolo scivolare fino a quando si avverte che è avvenuto l'aggancio.
2. Collegare l'alimentatore incluso alla presa di alimentazione ausiliaria dell'automobile, quindi connetterlo alla porta mini USB del router (DC In). Mentre la batteria del router si carica, il LED PWR/CHG si illumina in arancione, quindi diventa verde quando la carica è completa.
3. Sul pannello laterale di sinistra, posizionare l'interruttore su On. **SI RACCOMANDA PRUDENZA:** Spegnere sempre il router prima di procedere alla rimozione della batteria. Utilizzare solo la batteria e l'alimentatore incluso a questo router, poiché altri tipi potrebbero essere pericolosi e causare danni al router.

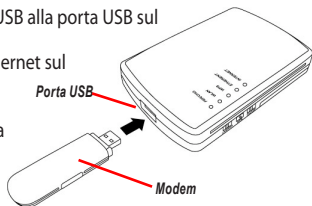


Connessioni di rete

Se necessario, visitare il sito www.intellinet-network.com per una completa lista dei modem 3G USB compatibili.

1. Collegate il vostro modem USB 3G / 3.5G USB alla porta USB sul pannello superiore del router.

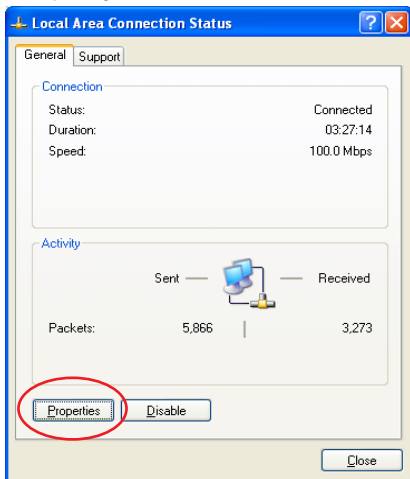
2. Collegate il vostro computer alla porta Ethernet sul pannello laterale sinistro del router. **NOTA:** E' consigliato utilizzare una connessione via cavo attraverso la porta Ethernet per la configurazione iniziale del router. Il LED PWR/CHG LED dovrebbe illuminarsi in verde e il LED dell'Ethernet dovrebbe essere acceso se il computer o la periferica di rete connessa alla porta Ethernet del router è accesa e collegata in modo corretto.



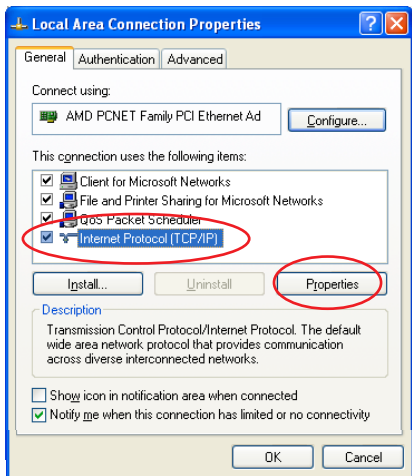
SETTAGGIO DELLA RETE

I seguenti passaggi permettono un preliminare settaggio di rete del router usando un Web browser, che renderà il router operativo e pronto per una configurazione avanzata basata sulle procedure del manuale d'istruzione. **NOTA:** Le immagini dello schermo di altri sistemi operativi Windows sono simili. Alcune immagini dello schermo sono state modificate per adeguarle al format di questa guida.

1. Settate il vostro computer per ottenere un indirizzo IP da un router wireless: Cliccare "Start" (di solito posizionato nell'angolo in basso a sinistra della desktop del PC), quindi "Control Panel"; fare doppio clic su "Network Connections", quindi doppio clic su "Local Area Connection"; e alla fine, sulla schermata della Connessione area locale, cliccare su "Properties".

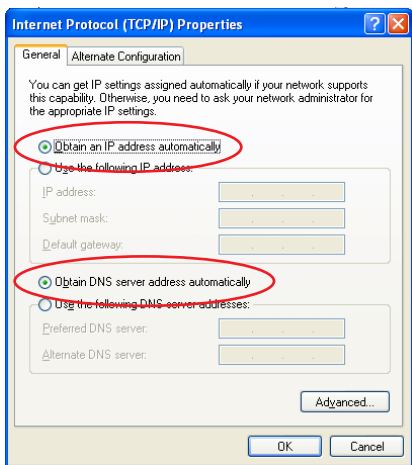


2. Quando sullo schermo appaiono le Proprietà di Connessione dell'area locale, selezionare "Internet Protocol (TCP/IP)", quindi cliccare su "Properties".



3. Selezionare "Obtain an IP address automatically" e "Obtain DNS server address automatically", quindi cliccare "OK."

4. Appena il settaggio dell'indirizzo IP è completo, cliccare di nuovo "Start" sulla desktop, quindi cliccare "Run." Alla prima prompt DOS, inserire "cmd" e cliccare "OK."



5. Quando appare sullo schermo il successivo prompt, inserire "ipconfig," quindi premere <Enter> sulla tastiera. Annotare l'indirizzo IP e il gateway predefinito.

```
C:\Documents and Settings\home user>ipconfig

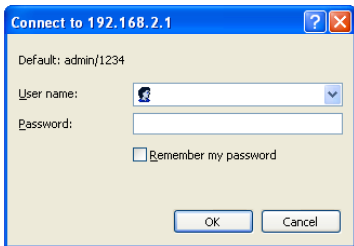
Windows IP Configuration

Ethernet adapter Local Area Connection:

    Connection-specific DNS Suffix  . : 
    IP Address. . . . .                : 192.168.2.3
    Subnet Mask . . . . .              : 255.255.255.0
    Default Gateway . . . . .          : 192.168.2.1

C:\Documents and Settings\home user>_
```

6. Aprire il Web browser ed inserire l'indirizzo IP del router nella barra dell'indirizzo. Quando la schermata di prompt appare a destra, inserire "admin" (voce predefinita) nel campo di testo con il nome utente; e "1234" (voce predefinita), nel campo di testo con la Password. Cliccare "OK" per accedere all'interfaccia Web di gestione del router.



7. Quando sullo schermo appare il menu principale dell'interfaccia di gestione Web, cliccare "Quick Setup" sulla sinistra.



8. Quando compare la schermata con Time Zone, selezionare il vostro fuso dal menù a tendina e cliccare "Next."

Set Time Zone :	(GMT-06:00)Central Time (US & Canada)	▼
Time Server Address :	192.43.244.18	
Daylight Savings :	<input checked="" type="checkbox"/> Enable Function	
	Times From	January ▼ 1 ▼ To January ▼ 1 ▼
<input type="button" value="Next"/>		

9. Quando appare la successiva schermata "Broadband Type", selezionare "3/3.5G" tra le opzioni di connessioni Internet, quindi cliccare "Next."

3/3.5G
If you connect to Internet using a 3G/3.5G handset or 3G/3.5G USB modem, then you should choose this option and enter the required information.

Cable Modem
A connection through a cable modem requires minimal configuration. When you set up an account with your Cable provider, the Cable provider and your Wireless Router will automatically establish a connection, so you probably do not need to enter anything more.

Fixed-IP xDSL
Some xDSL Internet Service Providers may assign a Fixed IP Address for your Wireless Router. If you have been provided with this information, choose this option and enter the assigned IP Address, Subnet Mask, Gateway IP Address and DNS IP Address for your Wireless Router.

10. Inserire i parametri di connessione Internet richiesti dal vostro service provider 3G/3.5G, quindi cliccare "OK."

3G/3.5G

Enter the User Name, Password, APN, PIN Code and Dialed Number provided to you by your service provider in the appropriate fields.

● **3G/3.5G Settings :**

PIN Code :	<input type="text"/>
APN :	internet
User Name :	<input type="text"/>
Password :	<input type="text"/>
Verify Password :	<input type="text"/>
Service :	3G/3.5G Only (UMTS/HSPA/HSDPA) ▼
AT Dial Script :	*99#

11. Quando viene visualizzato il "Basic Settings", effettuare le selezioni desiderate, quindi cliccare "Next."

Basic Settings

This page allows you to define ESSID, and Channel for the wireless connection. These parameters are used for the wireless stations to connect to the Access Point.

Wireless Module : Enable Disable

Band :	2.4 GHz (B+G+N) ▼
SSID :	INTELLINET
Channel Number :	11 ▼
Associated Clients :	Show Active Clients

12. Per proteggere la vostra rete wireless, si raccomanda che la sicurezza sia attiva. Selezionare un tipo di sicurezza dal menu a tendina, inserire la chiave di crittografia, quindi cliccare "OK."

Security Settings

This page allows you setup the wireless security. Turn on WEP or WPA by using Encryption Keys could prevent any unauthorized access to your wireless network.

Encryption :	Disable ▼
--------------	-----------

Enable 802.1x Authentication

13. Quando appare il prompt per riavviare il sistema, cliccare "Apply." Un messaggio di stato comparirà, indicando che il router sarà funzionante approssimativamente in 30 secondi. Appena il router è pronto all'uso, connettersi a qualsiasi sito Internet o aprire un'applicazione Internet per verificare il corretto funzionamento.

NOTA: Per istruzioni dettagliate in merito alla configurazione di tutte le caratteristiche utili e le opzioni disponibili con questo Router 3G Wireless 150N Portatile, fare riferimento al manuale d'istruzione presente nel CD incluso.

WASTE ELECTRICAL & ELECTRONIC EQUIPMENT

Disposal of Electric and Electronic Equipment

(applicable in the European Union and other European countries with separate collection systems)

ENGLISH

This symbol on the product or its packaging indicates that this product shall not be treated as household waste. Instead, it should be taken to an applicable collection point for the recycling of electrical and electronic equipment. By ensuring this product is disposed of correctly, you will help prevent potential negative consequences to the environment and human health, which could otherwise be caused by inappropriate waste handling of this product. If your equipment contains easily removable batteries or accumulators, dispose of these separately according to your local requirements. The recycling of materials will help to conserve natural resources. For more detailed information about recycling of this product, contact your local city office, your household waste disposal service or the shop where you purchased this product. *In countries outside of the EU:* If you wish to discard this product, contact your local authorities and ask for the correct manner of disposal.



DEUTSCH

Dieses auf dem Produkt oder der Verpackung angebrachte Symbol zeigt an, dass dieses Produkt nicht mit dem Hausmüll entsorgt werden darf. In Übereinstimmung mit der Richtlinie 2002/96/EG des Europäischen Parlaments und des Rates über Elektro- und Elektronik-Altgeräte (WEEE) darf dieses Elektrogerät nicht im normalen Hausmüll oder dem Gelben Sack entsorgt werden. Wenn Sie dieses Produkt entsorgen möchten, bringen Sie es bitte zur Verkaufsstelle zurück oder zum Recycling-Sammelpunkt Ihrer Gemeinde.

ESPAÑOL

Este símbolo en el producto o su embalaje indica que el producto no debe tratarse como residuo doméstico. De conformidad con la Directiva 2002/96/CE de la UE sobre residuos de aparatos eléctricos y electrónicos (RAEE), este producto eléctrico no puede desecharse con el resto de residuos no clasificados. Deshágase de este producto devolviéndolo al punto de venta o a un punto de recogida municipal para su reciclaje.

FRANÇAIS

Ce symbole sur le produit ou son emballage signifie que ce produit ne doit pas être traité comme un déchet ménager. Conformément à la Directive 2002/96/EC sur les déchets d'équipements électriques et électroniques (DEEE), ce produit électrique ne doit en aucun cas être mis au rebut sous forme de déchet municipal non trié. Veuillez vous débarrasser de ce produit en le renvoyant à son point de vente ou au point de ramassage local dans votre municipalité, à des fins de recyclage.

ITALIANO

Questo simbolo sui prodotto o sulla relativa confezione indica che il prodotto non va trattato come un rifiuto domestico. In ottemperanza alla Direttiva UE 2002/96/EC sui rifiuti di apparecchiature elettriche ed elettroniche (RAEE), questa prodotto elettrico non deve essere smaltito come rifiuto municipale misto. Si prega di smaltire il prodotto riportandolo al punto vendita o al punto di raccolta municipale locale per un opportuno riciclaggio.

POLSKI

Jeśli na produkcie lub jego opakowaniu umieszczono ten symbol, wówczas w czasie utylizacji nie wolno wyrzucać tego produktu wraz z odpadami komunalnymi. Zgodnie z Dyrektywą Nr 2002/96/WE w sprawie zużytego sprzętu elektrycznego i elektronicznego (WEEE), niniejszego produktu elektrycznego nie wolno usuwać jako nie posortowanego odpadu komunalnego. Prosimy o usunięcie niniejszego produktu poprzez jego zwrot do punktu zakupu lub oddanie do miejscowego komunalnego punktu zbiórki odpadów przeznaczonych do recyklingu.

WARRANTY INFORMATION

ENGLISH: For warranty information, go to www.intellinet-network.com/warranty.

DEUTSCH: Garantieinformationen finden Sie unter www.intellinet-network.com/warranty.

ESPAÑOL: Si desea obtener información sobre la garantía, visite www.intellinet-network.com/warranty.

FRANÇAIS: Pour consulter les informations sur la garantie, visitez www.intellinet-network.com/warranty.

POLSKI: Informacje dotyczące gwarancji znajdują się na stronie www.intellinet-network.com/warranty.

ITALIANO: Per informazioni sulla garanzia, accedere a www.intellinet-network.com/warranty.

EN MÉXICO: Póliza de Garantía INTELLINET — Datos del importador y responsable ante el consumidor IC Intracom México, S.A. de C.V. • Av. Interceptor Poniente # 73, Col. Parque Industrial La Joya, Cuautitlan Izcalli, Estado de México, C.P. 54730, México. • Tel. (55)1500-4500

La presente garantía cubre este producto por 3 años contra cualquier defecto de fabricación en sus materiales y mano de obra, bajo las siguientes condiciones:

1. Todos los productos a que se refiere esta garantía, ampara su cambio físico, sin ningún cargo para el consumidor.
2. El comercializador no tiene talleres de servicio, debido a que los productos que se garantizan no cuentan con reparaciones, ni refacciones, ya que su garantía es de cambio físico.
3. La garantía cubre exclusivamente aquellas partes, equipos o sub-ensambles que hayan sido instaladas de fábrica y no incluye en ningún caso el equipo adicional o cualesquiera que hayan sido adicionados al mismo por el usuario o distribuidor.

Para hacer efectiva esta garantía bastara con presentar el producto al distribuidor en el domicilio donde fue adquirido o en el domicilio de IC Intracom México, S.A. de C.V., junto con los accesorios contenidos en su empaque, acompañado de su póliza debidamente llenada y sellada por la casa vendedora (indispensable el sello y fecha de compra) donde lo adquirió, o bien, la factura o ticket de compra original donde se mencione claramente el modelo, numero de serie (cuando aplique) y fecha de adquisición. Esta garantía no es valida en los siguientes casos: Si el producto se hubiese utilizado en condiciones distintas a las normales; si el producto no ha sido operado conforme a los instructivos de uso; ó si el producto ha sido alterado o tratado de ser reparado por el consumidor ó terceras personas.

FEDERAL COMMUNICATIONS COMMISSION REGULATORY STATEMENT

FCC Class B

This equipment has been tested and found to comply with the limits for a Class B digital device, pursuant to Part 15 of Federal Communications Commission (FCC) Rules. These limits are designed to provide reasonable protection against harmful interference in a residential installation. This equipment generates, uses and can radiate radio frequency energy and, if not installed and used in accordance with the instructions, may cause harmful interference to radio communications. However, there is no guarantee that interference will not occur in a particular installation. If this equipment does cause harmful interference to radio or television reception, which can be determined by turning the equipment off and on, the user is encouraged to try to correct the interference by one or more of the following measures:

- Reorient or relocate the receiving antenna.
- Increase the separation between the equipment and the receiver.
- Connect the equipment to an outlet on a circuit different from the receiver.
- Consult the dealer or an experienced radio/TV technician for help.

R&TTE

ENGLISH

This device complies with the requirements of the R&TTE Directive 1999/5/EC.

DEUTSCH

Dieses Gerät entspricht der Richtlinie R&TTE Richtlinie 1999/5/EC.

ESPAÑOL

Este dispositivo cumple con los requerimientos de la Directiva R&TTE 1999/5/EC.

FRANÇAIS

Cet appareil satisfait aux exigences de la directive R&TTE 1999/5/CE.

POLSKI

Urządzenie spełnia wymagania dyrektywy R&TTE 1999/5/EC.

ITALIANO

Questo dispositivo è conforme alla Direttiva 1999/5/EC R&TTE.



INTELLINET NETWORK SOLUTIONS™ offers a complete line of active and passive networking products.

Ask your local computer dealer for more information or visit www.intellinet-network.com.

All products mentioned are trademarks or registered trademarks of their respective owners.

INTELLINET NETWORK SOLUTIONS™ bietet ein vollständiges Sortiment aktiver und passiver Netzwerkkomponenten. Für weitere Informationen wenden Sie sich bitte an Ihren Händler oder nutzen Sie die Webseite www.intellinet-network.com.

Alle erwähnten Produkte sind registrierte Marken und Eigentum Ihrer jeweiligen Besitzer.

INTELLINET NETWORK SOLUTIONS™ ofrece una línea completa de productos de red activa y pasiva.

Pregunte a su distribuidor para obtener mayor información o visite:
www.intellinet-network.com.

Todos los productos mencionados son marcas comerciales o marcas registradas de sus respectivos propietarios.

INTELLINET NETWORK SOLUTIONS™ offre un assortiment complet de produits de réseau actifs et passifs. Pour plus d'informations veuillez contacter votre revendeur ou utiliser la page d'accueil www.intellinet-network.com.

Tous les produits mentionnés sont des marques commerciales ou des marques déposées de leurs propriétaires respectifs.

INTELLINET NETWORK SOLUTIONS™ to kompletna linia aktywnych oraz pasywnych komponentów sieciowych. Poproś lokalnego dealera o więcej informacji lub odwiedź stronę www.intellinet-network.com.

Wszystkie nazwy handlowe i towarów są nazwami i znakami towarowymi zastrzeżonymi odpowiednich firm odnośnych właścicieli.

INTELLINET NETWORK SOLUTIONS™ offre una linea completa di prodotti di rete attivi e passivi.

Chiedi maggiori informazioni al tuo rivenditore di computer o visita il sito www.intellinet-network.com.

Tutti i prodotti sopracitati sono marchi di fabbrica o marchi registrati depositati dai proprietari.



INTELLINET[™]
N E T W O R K S O L U T I O N S